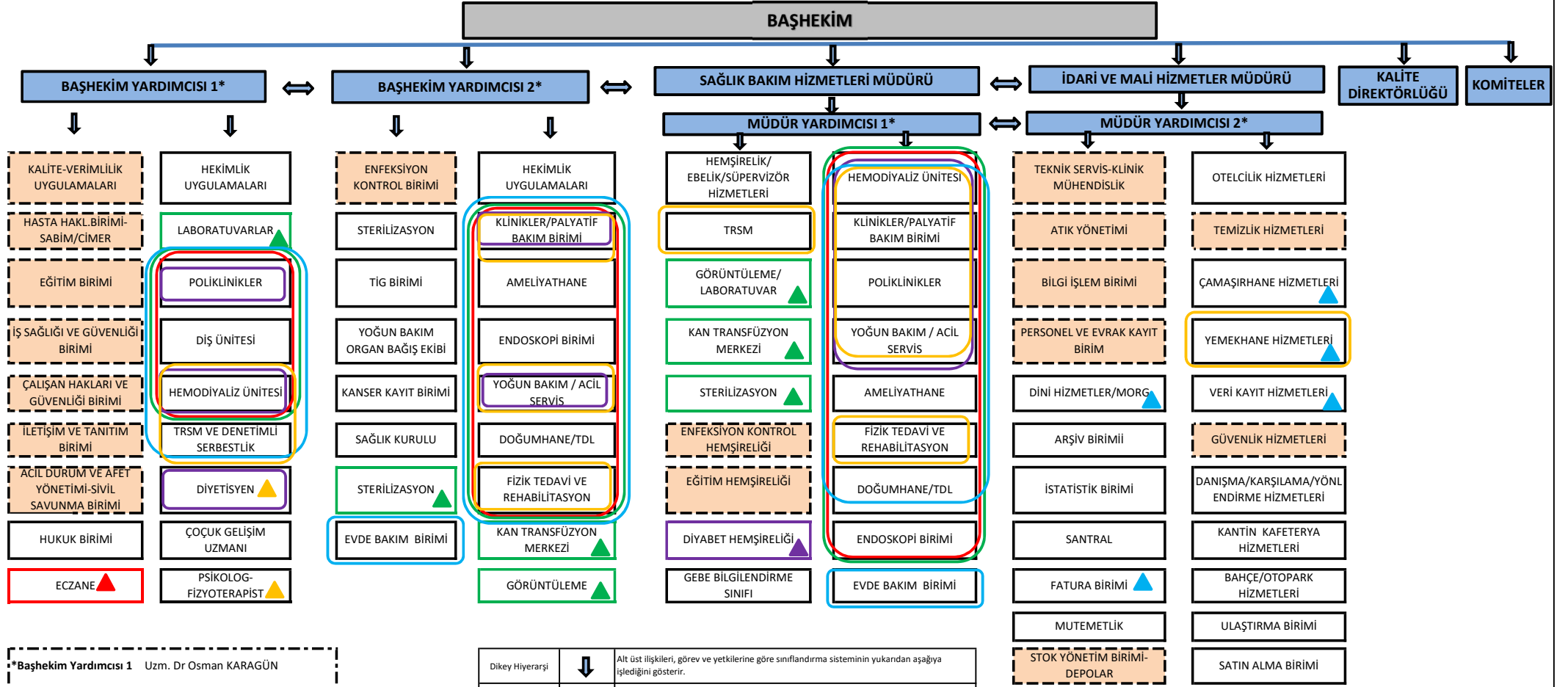




T.C.
SAĞLIK BAKANLIĞI
Bergama Necla Mithat Öztüre Devlet Hastanesi
YÖNETİM ORGANİZASYON ŞEMASI



*Başhekim Yardımcısı 1 Uzm. Dr. Osman KARAGÜN
*Başhekim Yardımcısı 2 Uzm. Dr. Osman ÖLÇER
*Müdür Yardımcısı 1 Hale KAMÇI
*Müdür Yardımcısı 2 Sibel Şevik

| | | |
|--------------------------|---|---|
| Dikey Hiyerarşi | ↓ | Alt üst ilişkileri, görev ve yetkilerine göre sınıflandırma sisteminin yukarıdan aşağıya işlediğini gösterir. |
| Yatay Hiyerarşi | ↔ | Alt üst ilişkileri, görev ve yetkilerine göre sınıflandırma sisteminin paralel işlediğini gösterir. |
| Koordinasyon | ☐ | Belli bir amaca ulaşmak için türlü işler arasında bağlantı, ilişki, düzen ve uyum sağlayan birim veya meslek grubu |
| Entegrasyon Merkezi | ☐ | Aralarında karşılıklı bağımlılık bulunan birimlerin ayrı ayrı sahip olmadıkları özellikleri bir araya gelip elde etme şekli. Bunlar tüm birimlere entegre çalışır. |
| Entegrasyon Noktası | ▲ | Çerçevesi aynı renk olan birimlerin entegrasyon noktası olduğunu gösterir. Entegrasyon noktası olan birimler aynı renk çerçeve içerisinde bulunan birimlerle entegre çalışır. |
| Entegre Çalışan Birimler | ☐ | Eczanenin entegre çalıştığı birimleri gösterir. |
| Entegre Çalışan Birimler | ☐ | Laboratuvar, görüntüleme hizm. ve sterilizasyon ünitesinin entegre çalıştığı birimleri gösterir. |
| Entegre Çalışan Birimler | ☐ | Özel dal hemşireliklerinin entegre çalıştığı birimleri gösterir. |
| Entegre Çalışan Birimler | ☐ | Destek hizm. birimlerinin entegre çalıştığı birimleri gösterir. |
| Entegre Çalışan Birimler | ☐ | Psikolog-diyetisyen-fizyoterapistin entegre çalıştığı birimleri gösterir. |